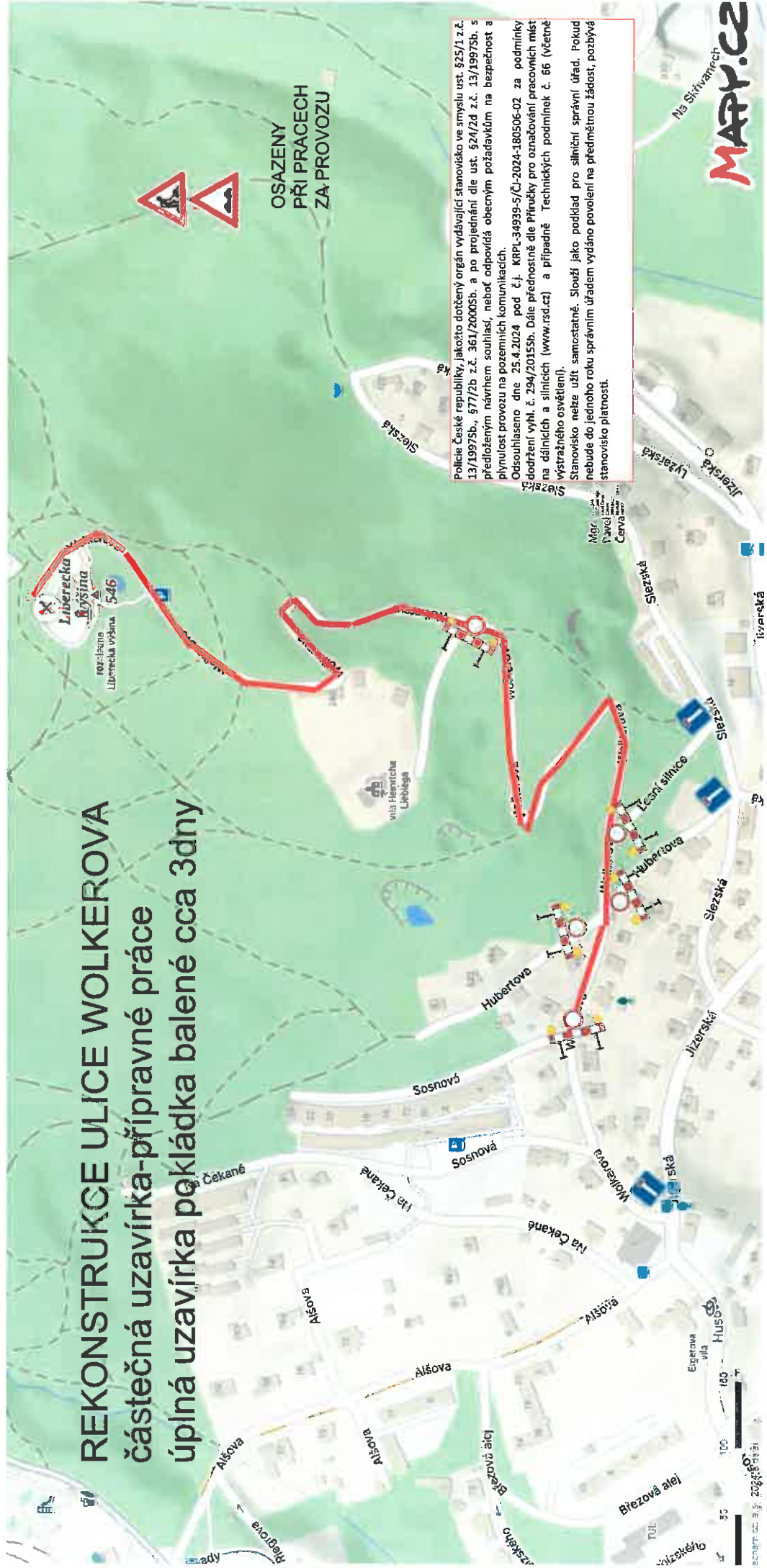


REKONSTRUKCE ULICE WOLKEROVA částečná uzavírka-přípravné práce úplná uzavírka pokládka balené cca 3dny



**OSAZENY
PŘI PRÁCECH
ZA PROVOZU**

Policejní Česká republika, jakožto dotčený orgán vydávající stanovisko ve smyslu ust. §25/1 z.č. 13/1997Sb., §77/2b z.č. 361/2000Sb. a po projednání dle ust. §24/2d z.č. 13/1997Sb. s předloženým návrhem souhlasí, neboť odpovídá obecným požadavkům na bezpečnost a plynulost provozu na pozemních komunikacích.
Odsouhlaseno dne 25.4.2024 pod č.j. KRPL-34939-5/ČJ-2024-180506-02 za podmínek dodržení vyhl. č. 294/2015Sb. Dále přednostně dle příručky pro označování pracovišť míst na dálnicích a silnicích (www.rstl.cz) a případně Technických podmínek č. 66 (včetně výstražného osvětlení).
Stanovisko nezávisle uřídí samostatně. Slouží jako podklad pro silniční správní úřad. Pokud nebude do jednoho roku správním úřadem vydáno povolení na předmětrnou žádost, pozbyvá stanovisko platnost.

Na Sítivanech
MARY.CZ