



MAGISTRÁT MĚSTA LIBEREC

Odbor životního prostředí

nám. Dr. E. Beneše 1/1, 460 59 Liberec

Váš dopis značky / ze dne

Naše značka

Vyřizuje / telefon

Liberec

CJ MML 235253/24

Bc. Zadáková/485 244 891

12.6.2024

SZ CJ MML 213674/24

Počet listů 1

Počet příloh 0

Počet listů, sv. příloh 0

Výzva k odstranění odstaveného vozidla

Magistrát města Liberec, odbor životního prostředí zjistil při své kontrolní činnosti v rámci prověřování podnětu, že se na pozemku p. č. p. č. 76/14 v k. ú. Františkov u Liberce (ostatní plocha, jiná plocha) vedle garáží v ulici Jáchymovská nachází nepojízdné odstavené vozidlo značky Volkswagen, červené barvy. K vozidlu byla zjištěna RZ 1K7 9082. Odstavené vozidlo bylo v souladu se zněním § 105 odst. 2) zákona č. 542/2020 Sb., o výrobcích s ukončenou životností (dále jen „zákon“) přemístěno dne 5. 6. 2024 na vybrané parkoviště.

Tímto správní orgán vyzývá vlastníka výše uvedeného vozidla k jeho odstranění z vybraného parkoviště. Pro převzetí vozidla je nutné kontaktovat vyřizujícího pracovníka uvedeného v záhlaví této písemnosti.

Poučení:

Po marném uplynutí lhůty 1 měsíce od zveřejnění výzvy k odstranění odstaveného vozidla jeho vlastníkem a v případě nemožnosti identifikace odstaveného vozidla nebo jeho vlastníka od zveřejnění výzvy k odstranění odstaveného vozidla na úřední desce, zajistí obecní úřad v souladu s ustanovením § 105 odst. 3 zákona předání odstaveného vozidla osobě oprávněné ke sběru vozidel s ukončenou životností, která zajistí jeho řádné odstranění. Náklady spojené s postupem podle odstavců 2 a 3 je povinen uhradit obci vlastník odstaveného vozidla; to neplatí, pokud prokáže, že mu bylo vozidlo odcizeno.

Ing. Jaroslav Rašín v. r.
vedoucí odboru životního prostředí

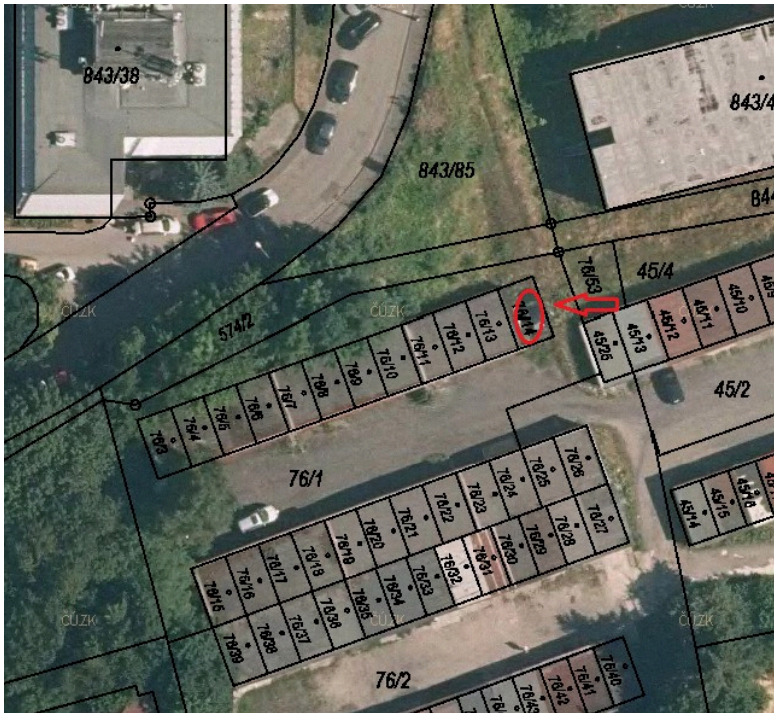
Toto oznámení musí být vyvěšeno po dobu 1 měsíce.

Vyvěšeno dne:

Sejmuto dne:

Stránka 1 | 2

Razítko, podpis orgánu, který potvrzuje vyvěšení a sejmutí oznámení.
Zákres umístění opuštěného vozidla v mapě.



Fotodokumentace:



Za správnost vyhotovení: Ing. František Russig