

Policie České republiky, jakožto dotčený orgán vydávající stanovisko ve smyslu ust. §25/1 z.č. 13/1997Sb., §77/2b z.č. 361/2000Sb. a po projednání dle ust. §24/2d z.č. 13/1997Sb. s předložným návrhem souhlasí za podmínky dodržení vyhl. č. 294/2015Sb., Příručky pro označování pracovních míst na dálnicích a silnicích (www.rsd.cz) a Technických podmínek č. 66 (včetně výstražného osvětlení). Dále

- Při uzavření železničního přejezdu č. P2828 ve dnech 26.07. a 29.07.2024 bude navržené SSZ doplněno odpočtem.
- Při uzavření železničního přejezdu č. P2828 ve dnech 21.08. - 26.08.2024 bude provizorní komunikace vzbavena ve smyslu schéma C/9 dle TP66.

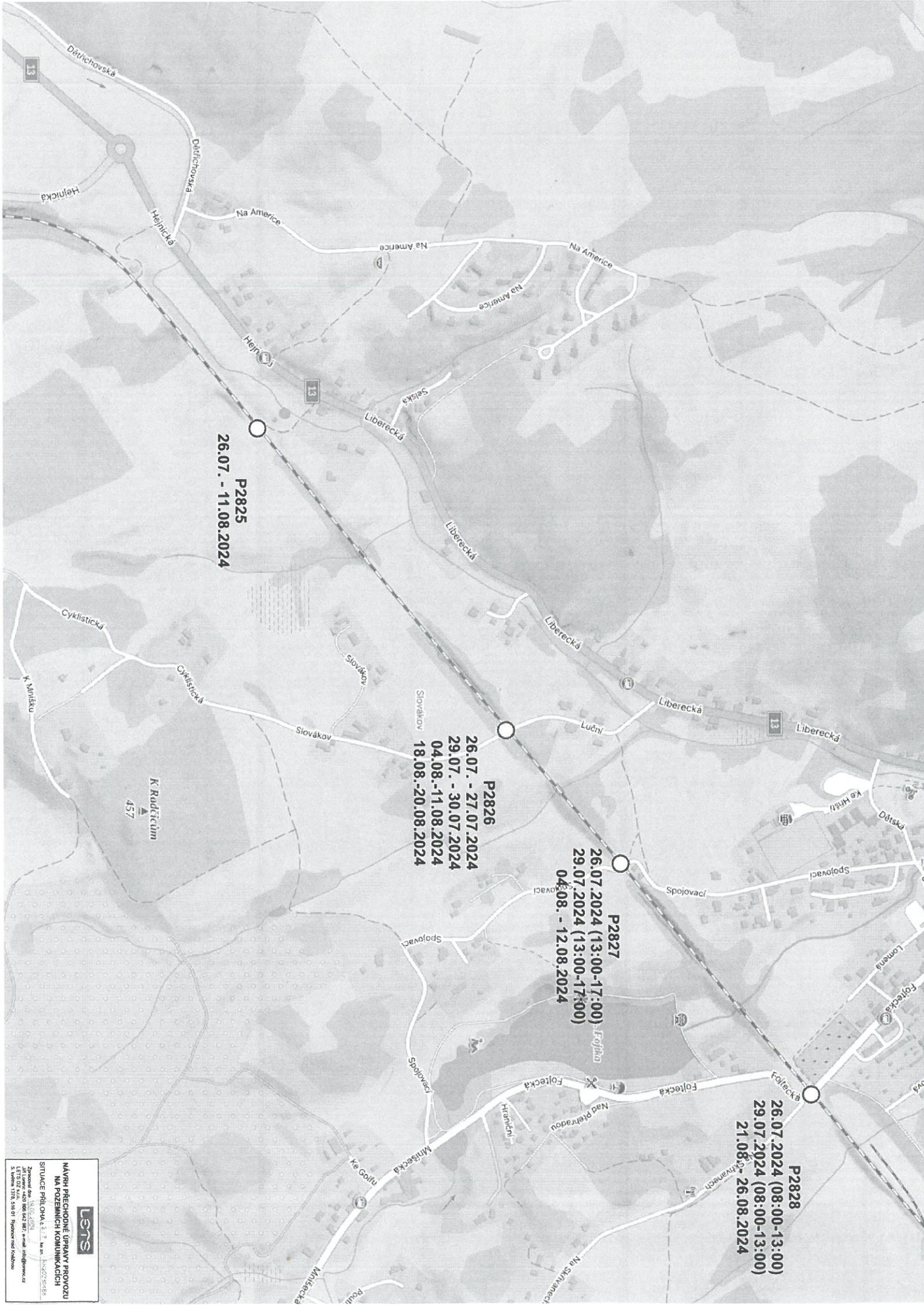
Při splnění výše uvedeného, lze konstatovat, že návrh odpovídá obecným požadavkům na bezpečnost a plynulost provozu na pozemních komunikacích. Odsouhlaseno dne 16.07.2024 pod č.j. KRPL-65398-3/ČJ-2024-180506-02.

Stanovisko nelze užít samostatně. Slouží jako podklad pro silniční správní úřad. Pokud nebude do jednoho roku správním úřadem vydáno povolení na předmetnou žádost, pozbývá stanovisko platnosti.

Ing.
František
Chlouba

Digitálně podepsal
Ing. František
Chlouba
Datum: 2024.07.16
13:36:26 +02'00'

STMS
NÁVRH PŘECHODNÉ ÚPRAVY PROVOZU
NA POZEMNÍCH KOMUNIKACÍCH
SITUACE PŘILOHA 1.2 k.m.
Zpracoval: MATEJKA
Jiří, Ing., IČO: 642 887, e-mail: info@stms.cz
S. Tel.: 376 314 51, Pobočka: Vladimírův



P2825
26.07. - 11.08.2024

P2826
26.07. - 27.07.2024
29.07. - 30.07.2024
04.08. - 11.08.2024
18.08. - 20.08.2024

P2827
26.07.2024 (13:00-17:00) *Profim*
29.07.2024 (13:00-17:00)
04.08. - 12.08.2024

P2828
26.07.2024 (08:00-13:00)
29.07.2024 (08:00-13:00)
21.08. - 26.08.2024

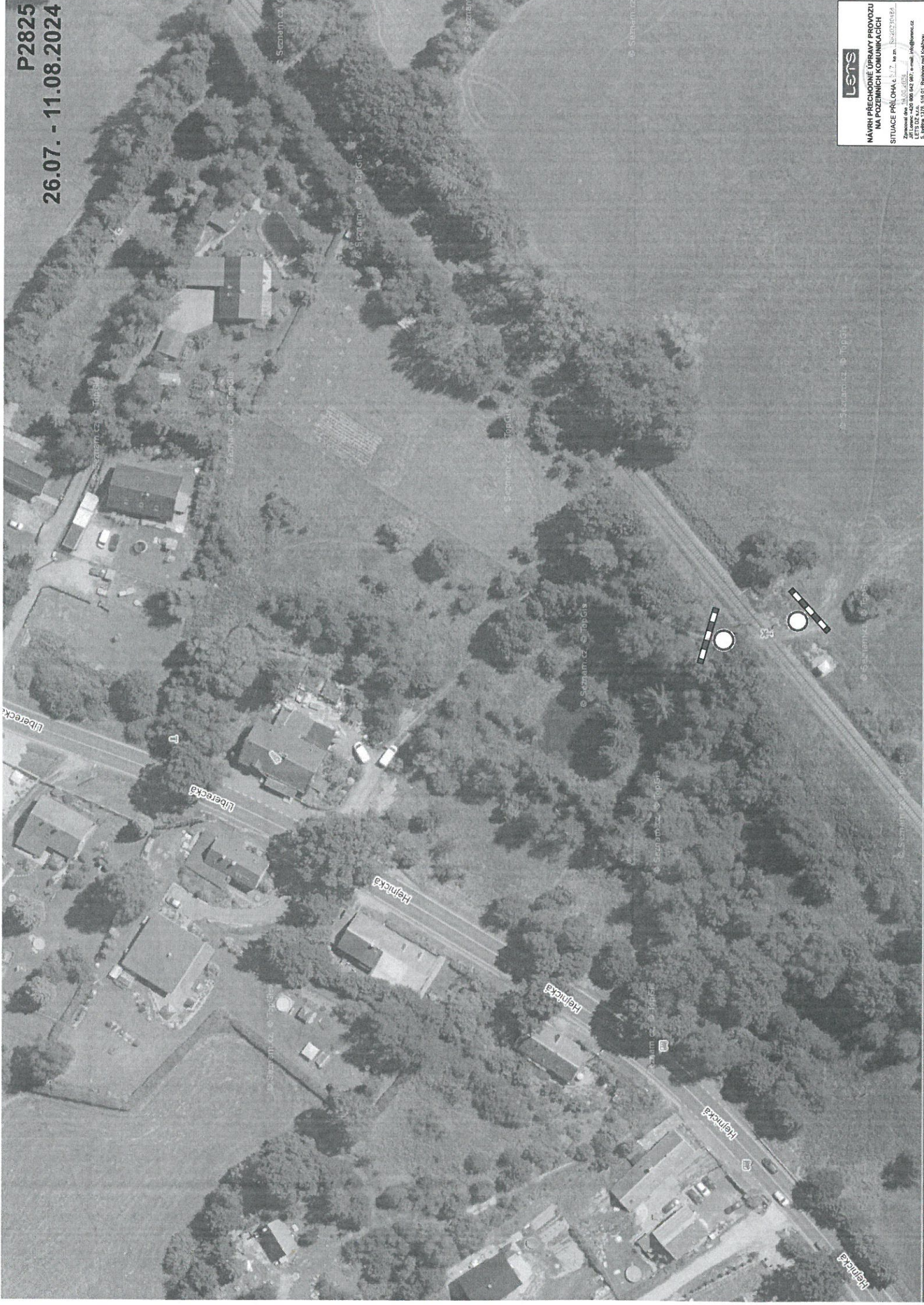
LENS

NAVNÁ PŘECHODNÉ ÚPRAVY PROVOZU
NA POZEMNÍCH KOMUNIKACÍCH

SITUACE PŘÍLOHA č. 2

Zpracováno dne: 18.02.2024
Jiří Čermák - 460 898 827 827 - email: info@lens.cz
K. Mlýnský - 460 898 827 827 - email: info@lens.cz
K. Mlýnský - 460 898 827 827 - email: info@lens.cz

P2825
26.07. - 11.08.2024



NÁVRH PŘECHODNÉ ÚBRANY PROVOZU
NA POZEMLÍCH KOMUNIKACÍCH
SITUACE PŘÍLOHA č. 1.1.7. ke m. N.02.02.01.01.01
Zpracoval dne 11.08.2024
LENS s.r.o. IČO 080 842 987 e-mail: info@lens.cz
S. Křižová 1378, 618 01 Písek nad Koubou

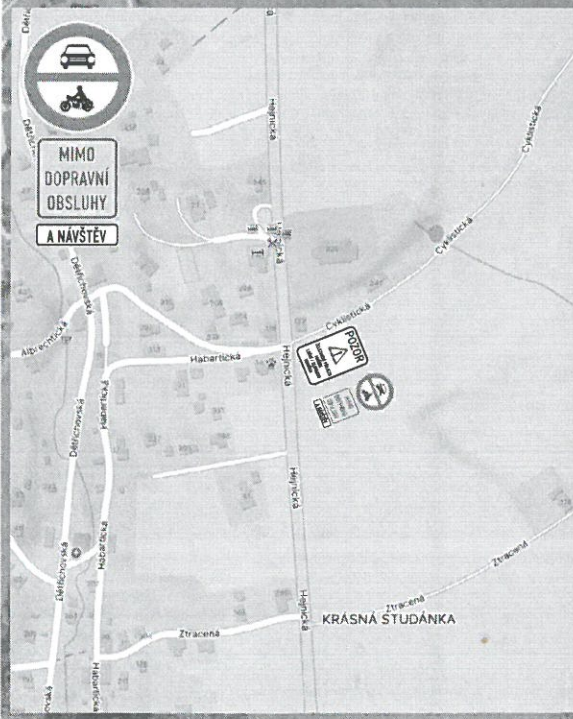
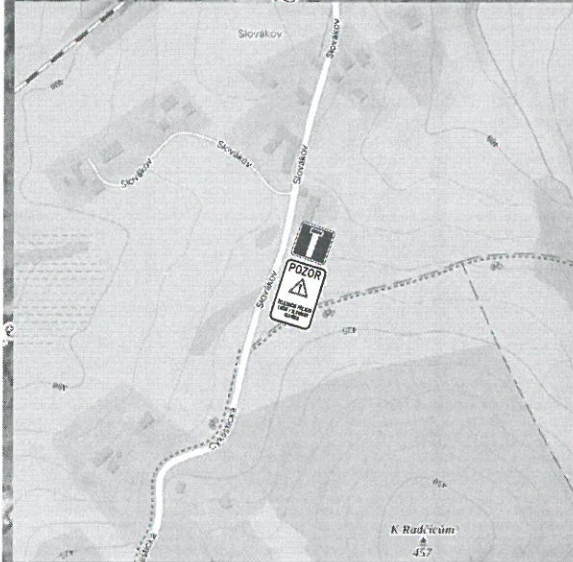
P2826

26.07. - 27.07.2024

29.07. - 30.07.2024

04.08.-11.08.2024

18.08.-20.08.2024



lets

NÁVRH PŘECHODNÉ ÚPRAVY PROVOZU
NA POZEMNÍCH KOMUNIKACÍCH

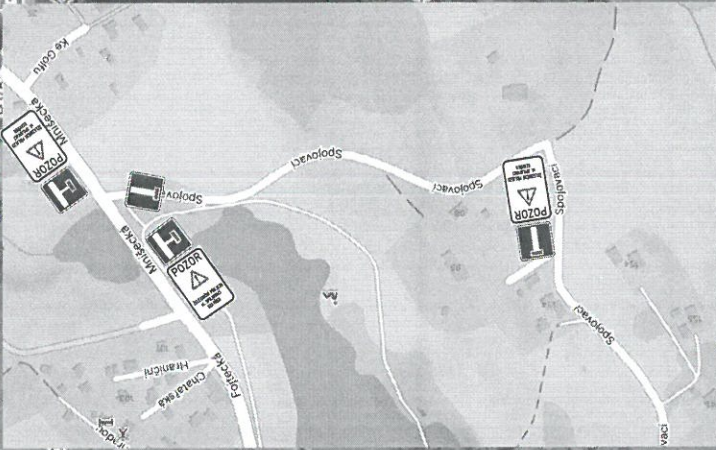
SITUACE PŘÍLOHA č. 1.1.1. ke zn. POK/03/2024

Zpracoval dne 30.06.2024
Jiří Lorenc +420 808 642 987; e-mail: info@lorenc.cz
LETIS CZ s.r.o.
5. května 1378, 516 01 Rýzmburk nad Kněžnou

NÁVRH PŘECHODNÉ ÚPRAVY PROVOZU
NA POZEMNÍCH KOMUNIKACÍCH
SITUACE PŘÍLOHA 2

Zpracoval: 28.08.2024
 L13 02 2/24
 Jitka Lencová +420 808 842 887, e-mail: jlen@lepa.cz
 5. března 1378, 516 01 Plynou nad Kádlozem

LENS



P2827
26.07.2024 (12:30-17:00)
29.07.2024 (12:30-17:00)
04.08. - 12.08.2024

P2828

26.07.2024 (08:00-12:30)

29.07.2024 (08:00-12:30) 21.08. - 26.08.2024

K SEMAFORU
LZE ALTERNATIVNĚ
VYUŽIT K ŘÍZENÍ DOPRAVY
PRACOVNÍKY
STAVBY



Lets

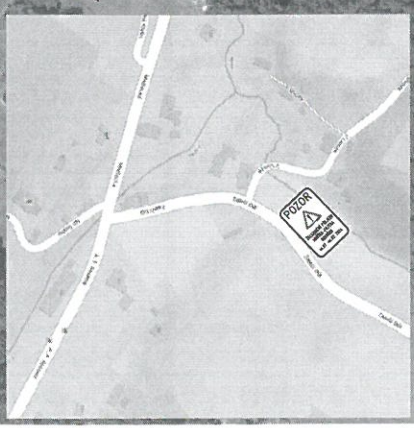
NÁVRH PŘECHODNÉ ÚPRAVY PROVOZU
NA POZEMNÍCH KOMUNIKACÍCH

SITUACE PŘÍLOHA č. 1.2. ke zn. R2023/04/01

Zpracováno dne 18.06.2024
Jiří Lorenec +420 806 642 987; e-mail: info@lorenec.cz
LETIS DZ s.r.o.
5. květen 1378, 516 01 Rychnov nad Kněžnou

26.07.2024 (08:00-12:30)
29.07.2024 (08:00-12:30)

P2828



K SEMAFORU
LZE ALTERNATIVNĚ
VYUŽIT K ŘÍZENÍ DOPRAVY
PRACOVNÍKY
STAVBY

SEMAFORY
V REŽIMU 2-1
- V UL. MNIŠEČKÁ
SPOLEČNÁ
SYNCHRONIZACE

LENS
NÁVRH PŘECHODNÉ ÚPRAVY PROJEKTU
NA POZEMNÍCH KOMUNIKACÍCH
SITUACE PŘÍLOHA 2.1.7
Zpracováno dne 20.06.2024
Jiří Látava, IČO: 006 042 987, e-mail: jlatava@lens.cz
S. Švehla, IČO: 1376 916 01, e-mail: ssvhela@lens.cz

POZOR
BEZPEČNÍ PŘECHOD
KŘÍŽENÍ
M. ÚT. - 42.07.2024

MNIŠEK
KŘÍŽENÍ
KŘÍŽENÍ



P2828
21.08. - 26.08.2024
NA ŽELEZNIČNÍ TRATI
BUDE V DOBĚ UZAVÍRKY
VYLOUČEN BĚŽNÝ PROVOZ
(POHYBOVAT PO TRATI
SE BUDOU POUZE
STROJE STAVBY)

